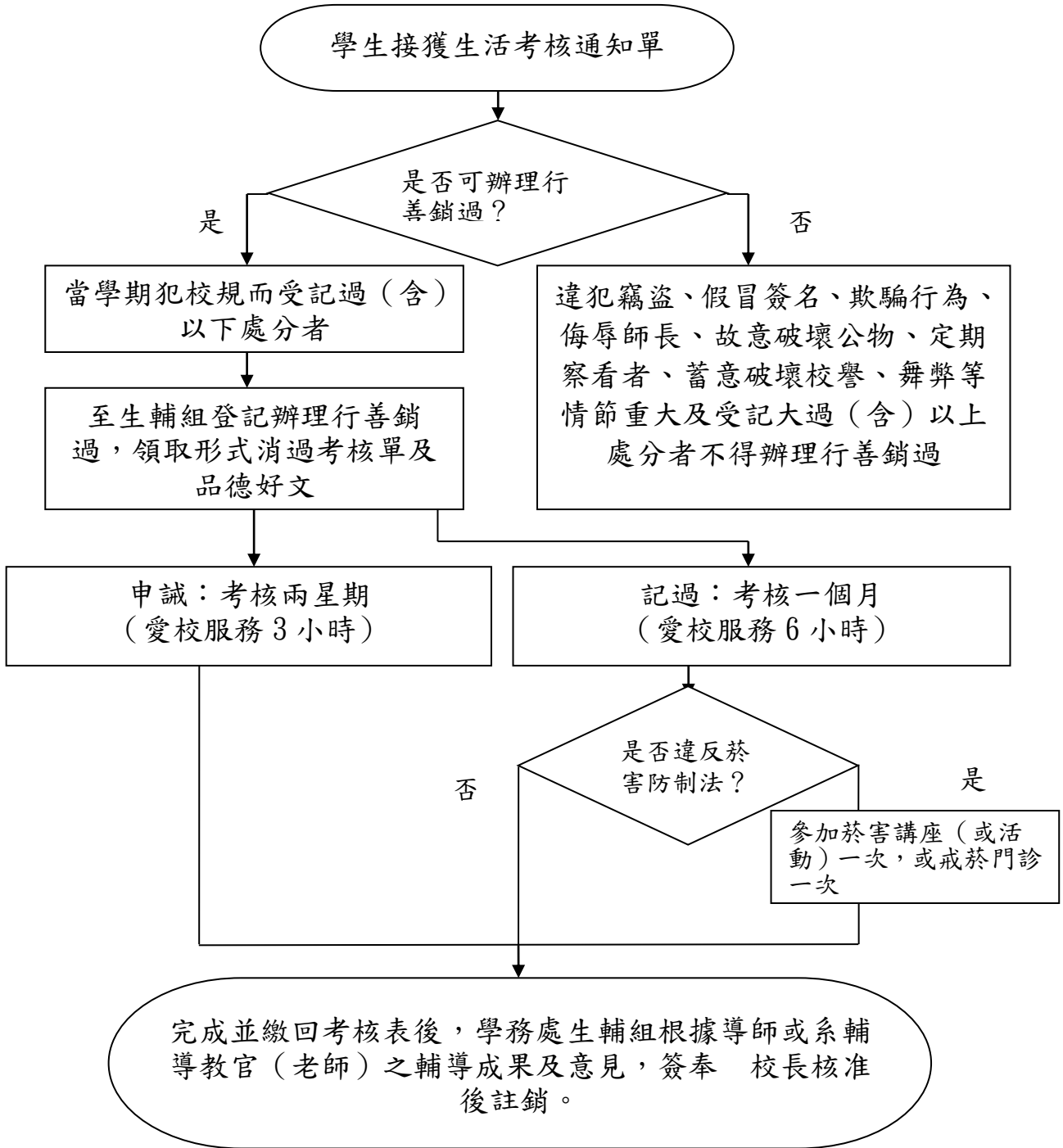


正修科技大學日間部學生行善銷過流程

(生輔 SOP-004) 表單：考核單



- *若該生在行善期間表現優異, 具有具體的事實縮短行善期限, 但不能少於該生行善全部時程的二分之一為限。
- *輔導期間, 復犯過失者, 輔導工作暫停辦理, 並維持原有之懲處。
- *行善銷過後, 再犯同樣錯誤不得再申請行善銷過。

正修科技大學 學年度第 學期 學生行善銷過考核單

編號：

班級		姓名		學號	
日期	考核者簽名	日期	考核者簽名	日期	考核者簽名
月 日	完成心得	月 日	完成心得	月 日	
月 日		月 日		月 日	
月 日		月 日		月 日	
月 日		月 日		月 日	
月 日		月 日		月 日	
月 日		月 日		月 日	
月 日		月 日		月 日	
月 日		月 日		月 日	
月 日		月 日		月 日	
月 日		月 日		月 日	
評語	<input type="checkbox"/> 准予銷過 <input type="checkbox"/> 繼續觀察			生輔組 組 長	

自天子以至於庶人，壹是皆以修身為本。【大學】

懲處種類：小過 次

改行善銷過時數： 小時

申誡 次

懲處原因：

考核時間：自 年 月 日 至 年 月 日 止

申誡1次自申請日起2週內完成3小時，小過1次4週內完成完成6小時

本單請繳回生輔組完成程序，未繳回無法銷過作業

勿以惡小而可為，小惡如水穿石；勿以善小而不為，小善如息日增。