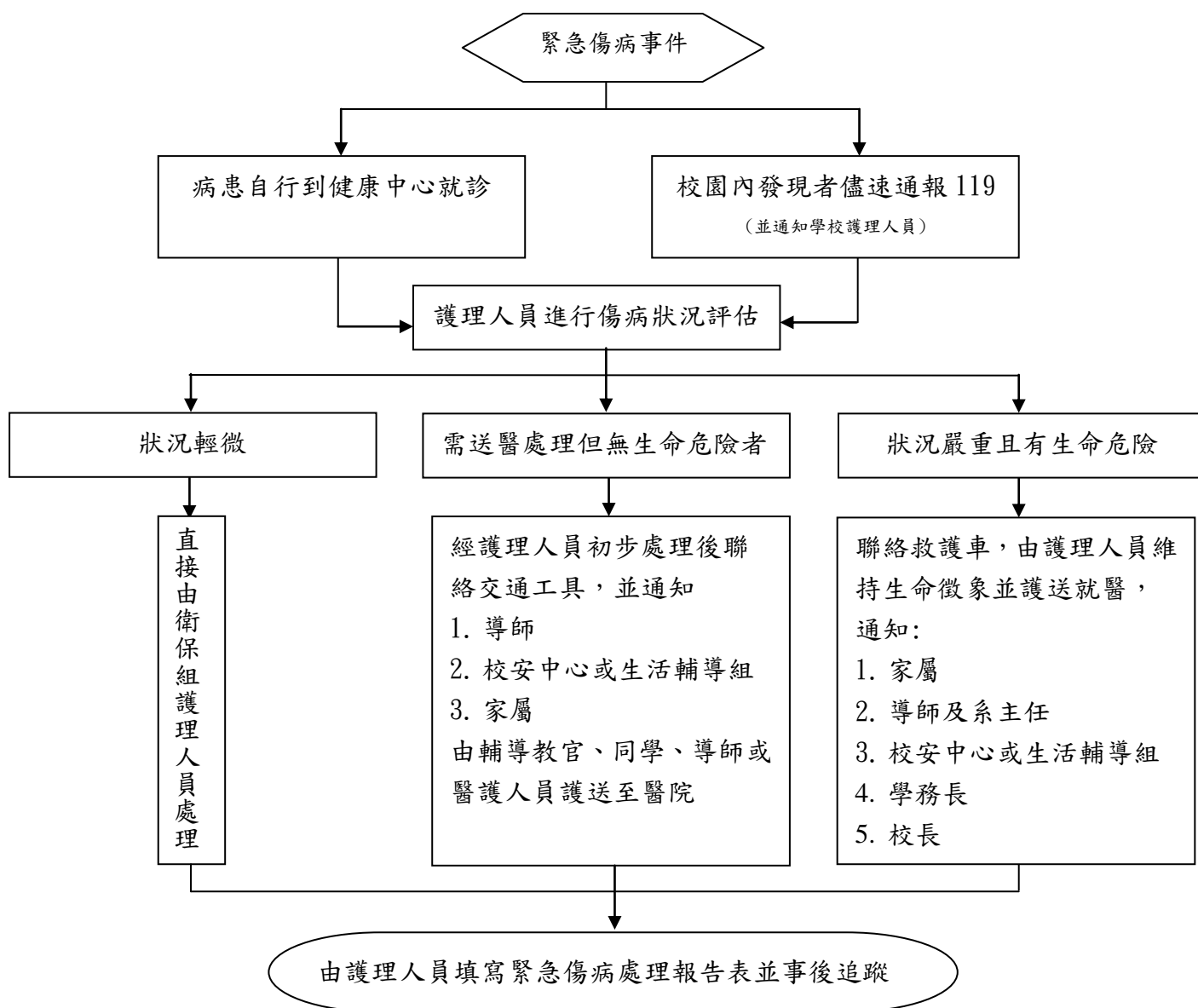


【校園意外傷害暨緊急傷病處理辦法流程圖】

(衛保-緊急傷病-01)



衛保組 07-7310606 轉 1124 或 1125

警衛室 07-7310606 轉 正門 1155 側門 1156

校安中心 (校內 24 小時專線) 07-7312787

聯繫 119 或附近醫院(長庚醫院 [TEL:07-7317123](tel:07-7317123) Add: 高雄市大埤路 123 號)

學生事務處衛生保健組